

A man with a beard and short hair is shown from the chest up, wearing a blue ribbed hoodie. He is looking over his shoulder towards the camera. The hoodie has a textured, ribbed pattern. The background is dark and out of focus.

**MASCOT®**

**CUSTOMIZED  
WORKWEAR**

# TIETOA MASCOTISTA

Työvaatealan johtaviin toimijoihin kuuluva MASCOT on tanskalaisomisteinen perheyritys. Suunnittelemme tuotteemme Tanskassa, ja suurin osa yli 700 tuotteen mallistostamme valmistetaan Vietnamissa ja Laosissa yrityksemme omilla tehtailla, joissa työskentelyolosuhteet ovat kunnolliset.

Emme suostu tinkimään laadusta, vaan pyrimme suunnittelemaan, valmistamaan, markkinoimaan ja myymään maailman parhaita työvaatteita. Eikä tässä kokonaispaketissa ole kyse pelkistä tuotteista. Panostamme myös asiakaspalveluun, tehokkaaseen logistiikkaan ja toimitusvarmuuteen, sillä ne ovat asiakkaillemme ratkaisevan tärkeitä tekijöitä.

## TESTED TO WORK – iskulause ja toimintatapa

Strategiaamme kuuluvat olennaisena osana tuotantomenetelmien, tuotteiden ja toimittajien testaus ja valvonta. Siksi olemme jo vuosia mainostaneet olevamme TESTED TO WORK. Se on hienolta kuulostava iskulause, mutta myös ehdottoman tärkeä yritysstrategia.



# SISÄLTÖ

Suuri osuus kierrätysmateriaaleja .....	10
Erilliset Click Pocket System -riipputaskut .....	18
<b>Valinnanvaraa housuissa, shortseissa ja polvihousuissa</b>	
Kangas 605 – Erittäin kevyt, kestävä ja joustava .....	24
Kangas 311 – Kevyt ja erittäin joustava .....	46
Kangas 230 – Suuri puuvillan osuus ja joustavat alueet.....	60
Kangas 652 – Raskaampi kangaslaatu.....	68
Kulutuksenkestävät ja kevyet yläosat .....	70
Asusteet .....	150
Meiltä saat muutakin kuin tuotteet.....	154
Yhteensopivat turvajalkineet .....	156
Yleiskuva tuotteista .....	160



# TULEVAISUUDEN TYÖVAATTEET OVAT TÄÄLLÄ NYT

Entistä KEVYEMMÄT, entistä VAHVEMMAT, entistä  
JOUSTAVAMMAT.

MASCOT® CUSTOMIZED -malliston työvaatteet ovat erittäin pitkäikäisiä, ja suuri osa niiden materiaalista on kierrätettyä. Monista uusista väreistä voi luoda yksilöllisen ilmeen.

MASCOT® CUSTOMIZED edustaa ainutlaatuista liikkumisen vapautta ja uusia, innovatiivisia yksityiskohtia. Valitse työhösi sopivat riipputaskut ja kiinnitä ne haluamaasi kohtaan MASCOTin omalla Click Pocket Systemillä.

MASCOT® CUSTOMIZED – kehitetty yhdessä käsityöläisten kanssa!



# MYÖNTEINEN JALANJÄLKI

Kun me MASCOTissa pyrimme vähentämään kulutusta ja minimoimaan hävikkiä, tarkastelemme koko toimitus- ja arvoketjua. Kokonaisvaltainen lähestymistapa auttaa meitä vähentämään kulutusta siellä, missä siitä on eniten hyötyä, ja välttämään vähennykset paikoissa, joissa niillä olisi kielteinen vaikutus arvoketjun muihin osiin. Tämä ei ole pelkkä yksittäinen muutos, vaan kokonaisuuden muutos.

## Toimittajat ja yhteistyökumppanit

Teemme yhteistyötä kaikkien toimittajiemme kanssa esimerkiksi kemikaalien ja veden käytön vähentämiseksi. Valitsemme tavarantoimittajat aina niiden ympäristöprofiilin perusteella, ja suurin osa kankaistamme tulee toimittajilta, joilla on sekä Bluesign®- että ISO 14001 -sertifikaatti.

## Vastuullista tuotantoa omilla tehtailla

Valmistamme suurimman osan tuotteistamme itse kahdessa SA8000-sertifioidussa tehtaassamme. Vietnamin ja Laosissa sijaitsevien tehtaiden SA8000-sertifiointi osoittaa ulkomaailmalle ja omille työntekijöillemme, että työympäristö on turvallinen ja työolot on mukautettu paikallisiin olosuhteisiin.

## Pitkäikäisiä tuotteita

Valmistamme pitkäikäisiä työvaatteita, koska kannamme vastuuta ympäristöstä ja ihmisistä. Pitkä käyttöikä tarkoittaa, ettei uusia vaatteita tarvitse ostaa kovin usein. Se vähentää resurssien kokonaiskulutusta, koska tuotteita valmistetaan vähemmän.

## Tarkkaan harkittua logistiikkaa

Tehtaamme sijaitsevat Vietnamin ja Laosissa ja päävarastomme Tanskassa. Valtaosa tuotteistamme kuljetetaan Aasiasta Eurooppaan nykyaikaisilla rahtialuksilla. Teemme yhteistyötä vain sellaisten varustamoiden kanssa, jotka aikovat vaihtaa laivastonsa dieselmoottoreista nesteytettyyn maakaasuun (LNG).



A woman with dark hair and a small flower hair clip is focused on sewing at a machine in a factory. The background shows other workers and sewing machines, creating a busy industrial atmosphere. The image has a blue-tinted overlay.

“

Panostamme toimitusketjussamme ihmisiin ja ympäristöön. Tiedämme varsin hyvin, että toimimme alalla, jonka ympäristöjalanjälki on suuri ja jossa tuotantotapoja on muutettava tulevaisuudessa perusteellisesti.

*Michael Grosbøl, MASCOTin toimitusjohtaja ja omistaja*



**KIER-**  
**rätetty**  
päämateriaali

# SUURI OSUUS KIERRÄTYSMATERIAALEJA LAADUSTA TINKIMÄTTÄ

Me MASCOTilla haluamme optimoida ja vähentää resurssien kulutusta sekä tuotannossa että tuotteissa. Siksi käytämme tuotteissamme mahdollisuuksien mukaan kierrätettyjä resursseja – kuitenkin aina laadusta tinkimättä!

## Tuotteita uusiopolyesteristä

Mallistossamme on useita tuotteita, joiden päämateriaali on suurelta osin kierrätettyä polyesteriä. Myös lämpimien vaatteidemme vanuvuorit valmistetaan kokonaan tai lähes kokonaan uusiopolyesteristä. Se on peräisin pääasiassa kierrätysmuovista, esimerkiksi käytetyistä muovipulloista, jotka hajotetaan ja käytetään uudelleen. Hyödynnämme myös muuta käytettyä muovimateriaalia, joka on jauhettu ja kierrätetty uudeksi raaka-aineeksi.

Pyrimme korvaamaan polyesterin sisältämän kierrätysmuovin kierrätetyillä tekstiileillä, koska haluamme ottaa asiakkaidemme nykyiset työvaatteet tulevaisuuden työvaatteiden materiaaliksi.

## Tuotteita tekstiilituotannon jäännösmateriaalista

MASCOT® CUSTOMIZED -malliston myötä olemme päässeet askeleen lähemmäs tavoitettamme, sillä monissa malliston tuotteissa on runsaasti kierrätettyä polyamidia. Kyseessä on tekstiilituotannon jäännösmateriaali, joka on muokattu uudeksi kankaaksi. Esimerkiksi kankaasta 605 ommeltujen housujen, shortsien ja polvihousujen päämateriaalissa on 89 % kierrätettyä polyamidia ja kankaista 617 ja 607 ommeltujen yläosien päämateriaalissa 86 % kierrätettyä polyamidia.



*Etsi tuotteesta symboli, niin saat tietää, kuinka suuri osa tuotteen päämateriaalista on kierrätetty.*



**UUDET VÄRIT  
INSPIRAATIOTA LUONNOSTA.**

34 METSÄNVIHREÄ /  
35 VAALEA METSÄN-  
VIHREÄ



24 SYKSYNPUNAINEN



85 KIVENSININEN



54 PÄHKINÄNRUSKEA

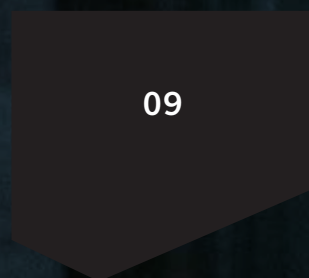
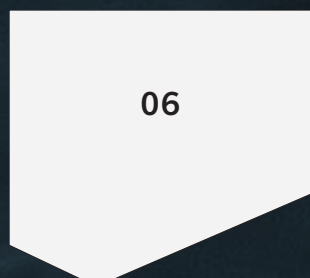
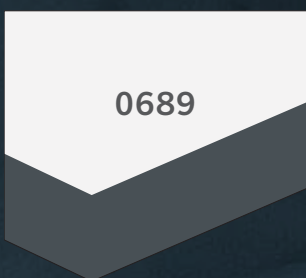
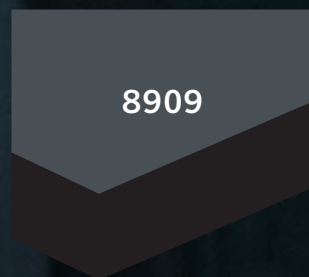
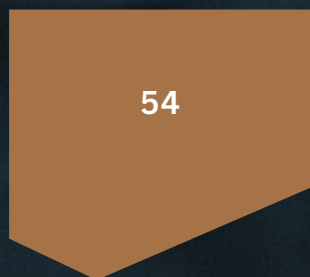
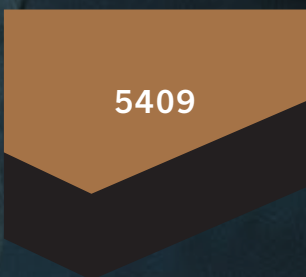
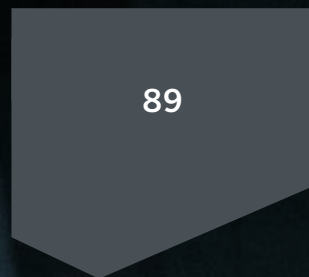
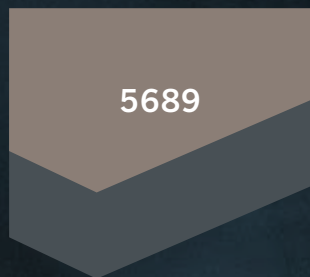
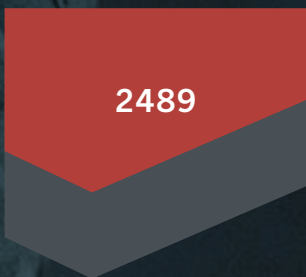
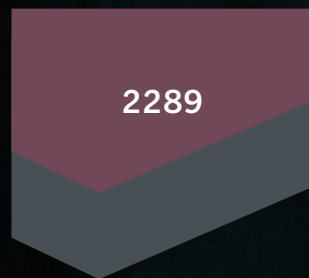
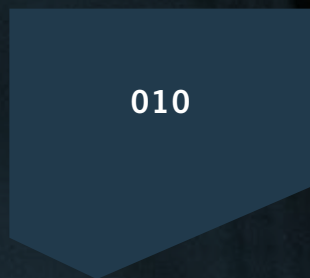
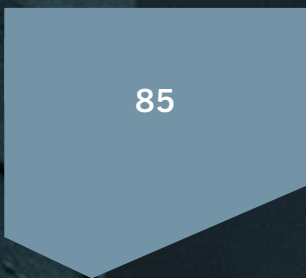
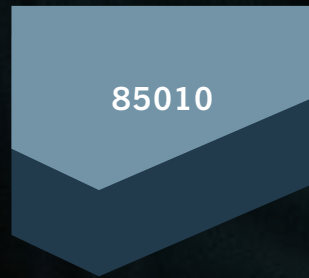
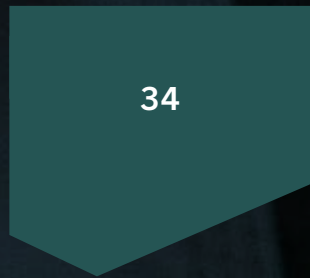
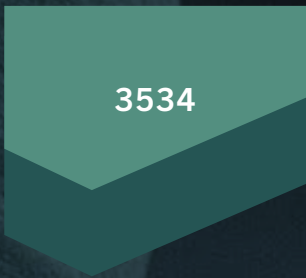


22 VIININPUNAINEN





**MASCOT® CUSTOMIZED  
VÄRIT**





*Jacob, puuseppä ja testikäyttäjä*



*Mikkel, sähköasentaja ja testikäyttäjä*



*Morten, puutarhuri ja testikäyttäjä*



*Ea, maalari ja testikäyttäjä*



*Mikkel, puuseppä ja testikäyttäjä*



*Mads, puuseppä ja testikäyttäjä*

A man with a beard and short hair is shown in profile, looking towards the right. He is wearing a long-sleeved shirt with a plaid pattern in shades of maroon, grey, and white. The shirt has a collar and buttons. The background is a blurred green, suggesting an outdoor setting.

KEHITETTY YHDESSÄ  
KÄSITYÖLÄISTEN KANSSA!

*Morten, puuseppä ja testikäyttäjä*

# CLICK POCKET SYSTEM HELPPOON KIINNITYKSEEN

Yrityksemme vasta kehittämän Click Pocket Systemin avulla taskut voi sijoittaa itselle sopivaan kohtaan. Taskut kiinnitetään yksinkertaisilla klipseillä, ja taskujen määrää voi vaihdella työtehtävien mukaan.

## Kehitetty omalle toimialallesi

Jos olet sähköasentaja tai maalarin tai tarvitset muuten vain tilavia taskuja, ratkaisusi on MASCOT® CUSTOMIZED. Mallistossa on nimenomaan omalle toimialallesi ja omiin tarpeisiisi kehitettyjä riipputaskuja.



Sähköasentajan kanssa



Maalarin kanssa



Käsityöläisen kanssa



# CLICK POCKET SYSTEM





RAKENNA OMA  
TYÖKALUPAKKISI

## Tarvitsetko lisää tilaa? Lisää housuihisi riipputaskuja

Jos työtehtävä edellyttää tavallista enemmän työkaluja tai työkalupakki on kaukana, housuihin voi helposti lisätä ylimääräisiä riipputaskuja. Taskut on suunniteltu toimialallesi sopiviksi, ja ne voi sijoittaa itselle sopivaan kohtaan. Tarvitsetko muutaman ison taskun vai useita pienempiä? Pitäisikö taskun läpässä olla magneetti? Uudet Click Pocket System -riipputaskut varmistavat, ettei tilasta ole pulaa.



CLICK POCKET SYSTEM

# CLICK POCKET SYSTEM

22050-012 Riipputasku,  
käsityöläinen  
100 % polyamidi  
(CORDURA®), 220 g/m<sup>2</sup>  
09



22150-012 Riipputasku,  
sähköasentaja  
100 % polyamidi  
(CORDURA®), 220 g/m<sup>2</sup>  
09



22750-012 Riipputasku  
100 % polyamidi  
(CORDURA®), 220 g/m<sup>2</sup>  
09



23150-012 Riipputasku  
100 % polyamidi  
(CORDURA®), 220 g/m<sup>2</sup>  
09



22650-009 Riipputasku  
100 % polyesteri, 105 g/m<sup>2</sup>  
09



22250-012 Riipputasku  
100 % polyamidi  
(CORDURA®), 220 g/m<sup>2</sup>  
09



22550-012 Riipputasku, sähköasentaja  
100 % polyamidi (CORDURA®), 220 g/m<sup>2</sup>

06

89

010

09



22950-012 Riipputasku, maalari  
100 % polyamidi (CORDURA®), 220 g/m<sup>2</sup>

06

89



24050-012 Riipputasku  
100 % polyamidi (CORDURA®), 220 g/m<sup>2</sup>

06

89

010

09

34



22450-012 Riipputasku, käsityöläinen  
100 % polyamidi (CORDURA®), 220 g/m<sup>2</sup>

06

89

010

09

34



24450-311 Kännykkätasku  
92 % polyamidi/8 % elastaani, 235 g/m<sup>2</sup>

09



24550-012 Riipputasku  
100 % polyamidi (CORDURA®), 220 g/m<sup>2</sup>

09



24650-012 Riipputasku  
100 % polyamidi (CORDURA®), 220 g/m<sup>2</sup>

89

010

09



Kangaslaatu

# 605

ERITTÄIN KEVYT.  
ÄÄRIMMÄISEN VAHVA  
ENTISTÄ JOUSTAVAMPI

Päämateriaali: 89 % uusiopolyamidia, 11 % elastaania. 180 g/m<sup>2</sup>

180 g/m<sup>2</sup>



A man with a beard, wearing a dark blue jacket and orange work pants, is carrying a long wooden beam on his shoulder. He is standing in a construction or workshop area with a wooden fence in the background. The image is part of a brochure or magazine page, with a large white quote mark on the left side.

“

Nämä housut ovat juuri oikeanlaiset!  
Ne on vahvistettu sopivista kohdista,  
ja niissä on tarpeeksi taskuja työni  
tarpeisiin.

*Morten, puuseppä ja testikäyttäjä*

Kangaslaatu

# 605

Housut polvitaskuilla  
22279



# UNIKIT YKSITYISKOHDAT



Hyvä ilmanvaihto pitää olon mukavana.



Magneetti pitää mitan paikallaan.



Erittäin kevyt, kulutuksenkestävä ja joustava.



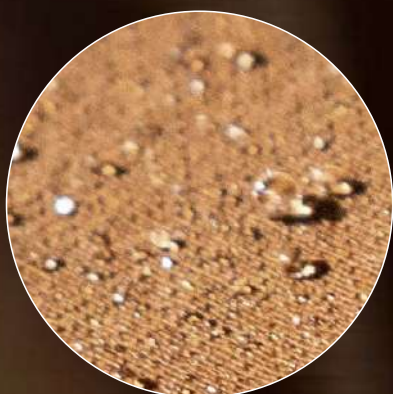
Lahkeensuussa säätömahdollisuus.



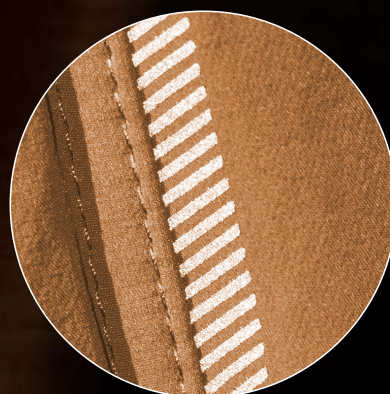
Riipputaskuja on helppo lisätä.



Erittäin kulutuksenkestävät CORDURA®-polvitaskut.



Vettä ja likaa hylkivä.



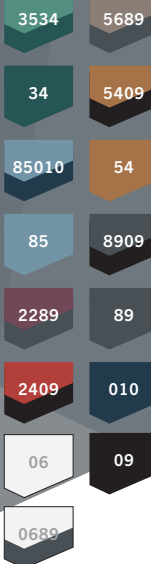
Suunniteltu näkyväksi.

# 605

## YLEISKUVA

### 22279-605 Housut polvitaskuilla

89 % kierrätetty polyamidi/11 % elastaani, 180 g/m<sup>2</sup>



Katso sivu  
**30**

### 22079-605 Housut polvitaskuilla

89 % kierrätetty polyamidi/11 % elastaani, 180 g/m<sup>2</sup>



Katso sivu  
**36**

### 22078-605 Housut polvitaskuilla

89 % kierrätetty polyamidi/11 % elastaani, 180 g/m<sup>2</sup>



Katso sivu  
**37**



### 22278-605 Housut polvitaskuilla

89 % kierrätetty polyamidi/11 % elastaani, 180 g/m<sup>2</sup>

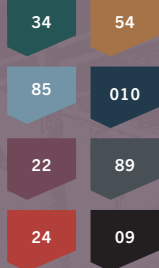


Katso sivu  
**32**



**22059-605 Tekniset housut**

89 % kierrätetty polyamidi/11 % elastaani, 180 g/m<sup>2</sup>



Katso sivu  
**38**

**22149-605 Shortsit**

89 % kierrätetty polyamidi/11 % elastaani, 180 g/m<sup>2</sup>



Katso sivu  
**44**

**22058-605 Tekniset housut**

89 % kierrätetty polyamidi/11 % elastaani, 180 g/m<sup>2</sup>



Katso sivu  
**39**



**22249-605 ¾-housut polvitaskuilla**

89 % kierrätetty polyamidi/11 % elastaani, 180 g/m<sup>2</sup>



Katso sivu  
**41**

### 22279-605 Housut polvitaskuilla

89 % kierrätetty polyamidi/11 % elastaani, 180 g/m<sup>2</sup>

- Erittäin kevyt, kulutuksenkestävä ja joustava.
- Hyvä ilmanvaihto pitää olon mukavana.
- Erittäin kulutuksenkestävät polvitaskut.
- Omaan työhön sopivat riipputaskut voi kiinnittää Click Pocket Systemin avulla.
- Vettä ja likaa hylkivä.



85010 kivensininen/syvä  
tummansininen

# 15 VÄRIT



3534 vaalea metsänvihreä/  
metsänvihreä



34 metsänvihreä



85 kivensininen



010 syvä tummansininen



2289 viinipunainen/  
kivenharmaa



2489 syksypunainen/  
kivenharmaa



54 pähkinänruskea



5409 pähkinänruskea/  
musta



5689 tumma hiekka/  
kivenharmaa



06 valkoinen



0689 valkoinen/  
kivenharmaa



89 kivenharmaa



8909 kivenharmaa/musta



09 musta



### 22278-605 Housut polvitaskuilla

89 % kierrätetty polyamidi/11 % elastaani, 180 g/m<sup>2</sup>

- Naisille suunniteltu malli istuu paremmin.
- Erittäin kevyt, kulutuksenkestävä ja joustava.
- Hyvä ilmanvaihto pitää olon mukavana.
- Erittäin kulutuksenkestävät polvitaskut.
- Omaan työhön sopivat riipputaskut voi kiinnittää Click Pocket Systemin avulla.
- Vettä ja likaa hylkivä.



09 musta



3534 vaalea metsänvihreä/  
metsänvihreä



85010 kivensininen/syvä  
tummansininen



5409 pähkinänruskea/  
musta





KEHITETTY  
MAALARIEN  
TARPEISIIN YHDESSÄ  
MAALARIEN KANSSA



### 22079-605 Housut polvitaskuilla

89 % kierrätetty polyamidi/11 % elastaani, 180 g/m<sup>2</sup>

- Kehitetty maalareille, sisältää muun muassa harjataskun.
- Erittäin kevyt, kulutuksenkestävä ja joustava.
- Hyvä ilmanvaihto pitää olon mukavana.
- Erittäin kulutuksenkestävät polvitaskut.
- Omaan työhön sopivat riipputaskut voi kiinnittää Click Pocket Systemin avulla.
- Vettä ja likaa hylkivä.



0689 valkoinen/  
kivenharmaa



06 valkoinen

### 22078-605 Housut polvitaskuilla

89 % kierrätetty polyamidi/11 % elastaani, 180 g/m<sup>2</sup>

- Naisille suunniteltu malli istuu paremmin.
- Kehitetty maalareille, sisältää muun muassa harjataskun.
- Erittäin kevyt, kulutuksenkestävä ja joustava.
- Hyvä ilmanvaihto pitää olon mukavana.
- Erittäin kulutuksenkestävät polvitaskut.
- Omaan työhön sopivat riipputaskut voi kiinnittää Click Pocket Systemin avulla.
- Vettä ja likaa hylkivä.



0689 valkoinen/  
kivenharmaa



06 valkoinen

## 22059-605 Tekniset housut

89 % kierrätetty polyamidi/11 % elastaani, 180 g/m<sup>2</sup>

- Erittäin kevyt, kulutuksenkestävä ja joustava.
- Hyvä ilmanvaihto pitää olon mukavana.
- Omaan työhön sopivat riipputaskut voi kiinnittää Click Pocket Systemin avulla.
- Vettä ja likaa hylkivä.



34 metsänvihreä



85 kivensininen



24 syksynpunainen



22 viininpunainen



54 pähkinänruskea



89 kivenharmaa



010 syvä tummansininen



09 musta

## 22058-605 Tekniset housut

89 % kierrätetty polyamidi/11 % elastaani, 180 g/m<sup>2</sup>

- Naisille suunniteltu malli istuu paremmin.
- Erittäin kevyt, kulutuksenkestävä ja joustava.
- Hyvä ilmanvaihto pitää olon mukavana.
- Omaan työhön sopivat riipputaskut voi kiinnittää Click Pocket Systemin avulla.
- Vettä ja likaa hylkivä.



85 kivensininen



34 metsänvihreä



89 kivenharmaa



010 syvä tummansininen



09 musta



### 22249-605 ¾-housut polvitaskuilla

89 % kierrätetty polyamidi/11 % elastaani, 180 g/m<sup>2</sup>

- Erittäin kevyt, kulutuksenkestävä ja joustava.
- Hyvä ilmanvaihto pitää olon mukavana.
- Erittäin kulutuksenkestävät polvitaskut.
- Omaan työhön sopivat riipputaskut voi kiinnittää Click Pocket Systemin avulla.
- Vettä ja likaa hylkivä.



8909 kivenharmaa/musta



3534 vaalea metsänvihreä/  
metsänvihreä



85010 kivensininen/syvä  
tummansininen



5409 pähkinänruskea/  
musta



0689 valkoinen/  
kivenharmaa



5689 tumma hiekka/  
kivenharmaa



89 kivenharmaa



010 syvä tummansininen



09 musta



“

Tärkeintä työvaatteissa on mukavuus. Nämä vaatteet istuvat todella hyvin. Ne ovat hengittävät ja joustavat.

*Simon, puuseppä ja testikäyttäjä*



### 22149-605 Shortsit

89 % kierrätetty polyamidi/11 % elastaani, 180 g/m<sup>2</sup>

- Erittäin kevyt, kulutuksenkestävä ja joustava.
- Hyvä ilmanvaihto pitää olon mukavana.
- Valittavana kaksi lahkeenpituutta: 24 ja 29 cm.
- Omaan työhön sopivat riipputaskut voi kiinnittää Click Pocket Systemin avulla.
- Vettä ja likaa hylkivä.



2489 syksynpunainen/  
kivenharmaa

# 12 VÄRIT



3534 vaalea metsänvihreä/  
metsänvihreä



85010 kivensininen/syvä  
tummansininen



2289 viinipunainen/  
kivenharmaa



5409 pähkinäruskea/  
musta



5689 tumma hiekka/  
kivenharmaa



0689 valkoinen/  
kivenharmaa



06 valkoinen



8909 kivenharmaa/musta



89 kivenharmaa



010 syvä tummansininen



09 musta

Kangaslaatu

# 311

## ULTIMATE STRETCH KEVYT

Päämateriaali: 92 % polyamidi / 8 % elastaani. 235 g/m<sup>2</sup>

235 g/m<sup>2</sup>





Kangaslaatu

# 311

Housut polvitaskuilla  
22379



# UNIKIT YKSITYISKOHDAT



Kevyt ja kulutuksenkestävä  
ULTIMATE STRETCH



Vahvistettu mittatasku.



Riipputaskuja on helppo lisätä.



Säädettävät polvitaskut  
kulutuksenkestävää CORDURA®-  
materiaalia



Vettä ja likaa hylkivä.



Suunniteltu näkyväksi.

# 311

## YLEISKUVA

### 22379-311 Housut polvitaskuilla

92 % polyamidi/8 % elastaani, 235 g/m<sup>2</sup>

3534	5689
34	5409
85010	54
85	8909
2289	89
2409	010
0689	09



Katso sivu  
**52**

### 22378-311 Housut polvitaskuilla

92 % polyamidi/8 % elastaani, 235 g/m<sup>2</sup>

34
06
89
010
09



Katso sivu  
**54**



### 22069-311 Combi haalari polvitaskuilla

92 % polyamidi/8 % elastaani, 235 g/m<sup>2</sup>

5409
89
010
09



Katso sivu  
**56**



**22379-311 Housut polvitaskuilla**  
92 % polyamidi/8 % elastaani, 235 g/m<sup>2</sup>

- Kevyt ja kulutuksenkestävä ULTIMATE STRETCH.
- Omaan työhön sopivat riipputaskut voi kiinnittää Click Pocket Systemin avulla.
- Säädettävät polvitaskut kulutuksenkestävää CORDURA®-materiaalia.
- Vettä ja likaa hylkivä.



2289 viininpunainen/  
kivenharmaa

# 14 VÄRIT



3534 vaalea metsänvihreä/  
metsänvihreä



34 metsänvihreä



85 kivensininen



85010 kivensininen/syvä  
tummansininen



010 syvä tummansininen



2489 syksypunainen/  
kivenharmaa



54 pätkinänruskea



5409 pätkinänruskea/  
musta



5689 tumma hiekka/  
kivenharmaa



0689 valkoinen/  
kivenharmaa



89 kivenharmaa



8909 kivenharmaa/musta



09 musta



**22378-311 Housut polvitaskuilla**  
92 % polyamidi/8 % elastaani, 235 g/m<sup>2</sup>

- Naisille suunniteltu malli istuu paremmin.
- Kevyt ja kulutuksenkestävä ULTIMATE STRETCH.
- Omaan työhön sopivat riipputaskut voi kiinnittää Click Pocket Systemin avulla.
- Säädettävät polvitaskut kulutuksenkestävää CORDURA®-materiaalia.
- Vettä ja likaa hylkivä.



34 metsänvihreä



06 valkoinen



89 kivenharmaa



010 syvä tummansininen



09 musta



**22069-311 Combi haalari polvitaskuilla**  
92 % polyamidi/8 % elastaani, 235 g/m<sup>2</sup>

- Kevyt ja kulutuksenkestävä ULTIMATE STRETCH.
- Hyvä ilmanvaihto pitää olon mukavana.
- Säädettävät polvitaskut kulutuksenkestävää CORDURA®-materiaalia.
- Omaan työhön sopivat riipputaskut voi kiinnittää Click Pocket Systemin avulla.
- Vettä ja likaa hylkivä.



5409 pähkinänruskea/  
musta



89 kivenharmaa



010 syvä tummansininen



09 musta

# UNIKIT YKSITYISKOHDAT



Hyvä ilmanvaihto pitää olon mukavana.



Säädettävät olkaimet.



Kevyt ja kulutuksenkestävä  
ULTIMATE STRETCH



Lahkeensuussa säätömahdollisuus.



Riipputaskuja on helppo lisätä.



Erittäin kulutuksenkestävät  
CORDURA®-polvitaskut.



Vettä ja likaa hylkivä.



Suunniteltu näkyväksi.





Kangaslaatu

# 230

**ZONE STRETCH  
KEVYT, SISÄLTÄÄ  
RUNSAASTI PUUVILLAA**

Päämateriaali: 50 % puuvillaa, 50 % polyesteriä, 205 g/m<sup>2</sup>

Housut polvitaskuilla  
22479



205  
g/m<sup>2</sup>

# UNIKIT YKSITYISKOHDAT



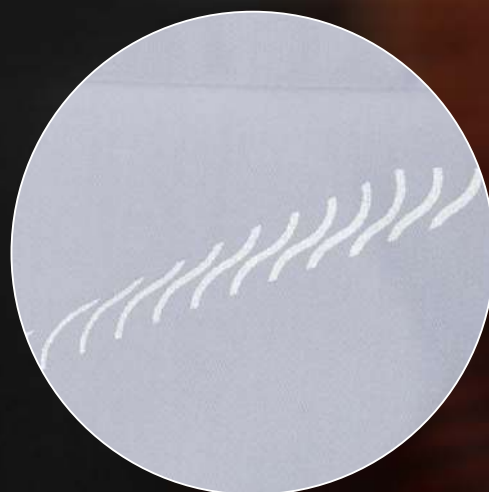
Riipputaskuja on helppo lisätä.



Säädettävät polvitaskut kulutuksenkestävää CORDURA®-materiaalia



Kevyt kangas sisältää paljon puuvillaa



Suunniteltu näkyväksi.

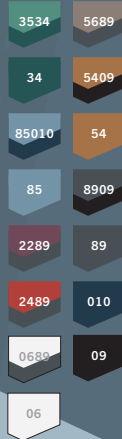


Joustavat alueet takaavat ainutlaatuisen liikkumisen vapauden.

# 230

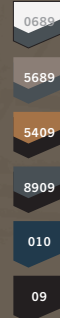
## YLEISKUVA

22479-230 Housut  
polvitaskuilla  
50 % puuvilla/50 %  
polyesteri, 205 g/m<sup>2</sup> twilli



Katso sivu  
64

25149-230 Shortsit  
50 % puuvilla/50 %  
polyesteri, 205 g/m<sup>2</sup> twilli



Katso sivu  
66



**22479-230 Housut polvitaskuilla**  
50 % puuvilla/50 % polyesteri, 205 g/m<sup>2</sup> twilli

- Kevyt kangas sisältää paljon puuvillaa.
- ZONE STRETCH.
- Säädettävät polvitaskut kulutuksenkestävää CORDURA®-materiaalia.
- Omaan työhön sopivat riipputaskut voi kiinnittää Click Pocket Systemin avulla.
- Vettä ja likaa hylkivä.



010 syvä tummansininen

# 15 VÄRIT



3534 vaalea metsänvihreä/  
metsänvihreä



34 metsänvihreä



85 kivensininen



85010 kivensininen/syvä  
tummansininen



2289 viininpunainen/  
kivenharmaa



2489 syksynpunainen/  
kivenharmaa



54 pähkinänruskea



5409 pähkinänruskea/  
musta



5689 tumma hiekka/  
kivenharmaa



0689 valkoinen/  
kivenharmaa



06 valkoinen



89 kivenharmaa



8909 kivenharmaa/musta



09 musta

### 25149-230 Shortsit

50 % puuvilla/50 % polyesteri, 205 g/m<sup>2</sup> twilli

- Kevyt kangas sisältää paljon puuvillaa.
- ZONE STRETCH.
- Omaan työhön sopivat riipputaskut voi kiinnittää Click Pocket Systemin avulla.



5409 pähkinänruskea/  
musta

# 6

## VÄRIT



0689 valkoinen/  
kivenharmaa



5689 tumma hiekka/  
kivenharmaa



8909 kivenharmaa/musta



09 musta



010 syvä tummansininen

# 652

316 g/m<sup>2</sup>

## PAKSUMPI JA ERITTÄIN KULUTUKSENKESTÄVÄ KANGAS ULTIMATE STRETCH

22179-652 Housut polvitaskuilla  
93 % kierrätetty polyamidi/7 % elastaani, 316 g/m<sup>2</sup>

- ULTIMATE STRETCH.
- Äärimmäisen kulutuksenkestävä.
- Paksumpi kangas.
- Erittäin kulutuksenkestävät polvet, pehmusteet työnnetään paikalleen sivukautta.
- Omaan työhön sopivat riipputaskut voi kiinnittää Click Pocket Systemin avulla.
- Vettä ja likaa hylkivä.



34 metsänvihreä



89 kivenharmaa

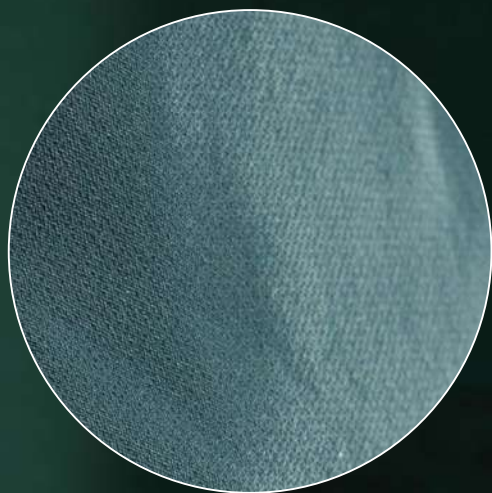


010 syvä tummansininen



09 musta

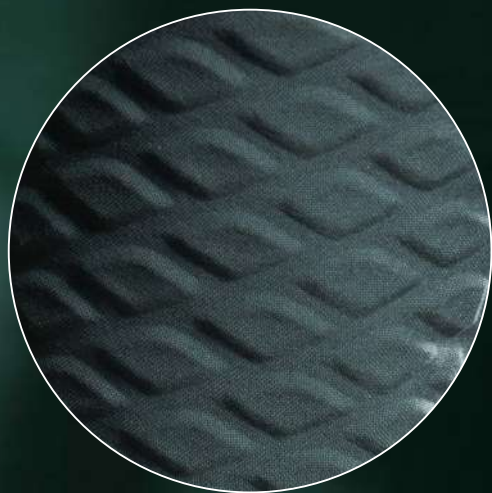
# UNIKIT YKSITYISKOHDAT



Paksummat ja lämpimämmät housut.



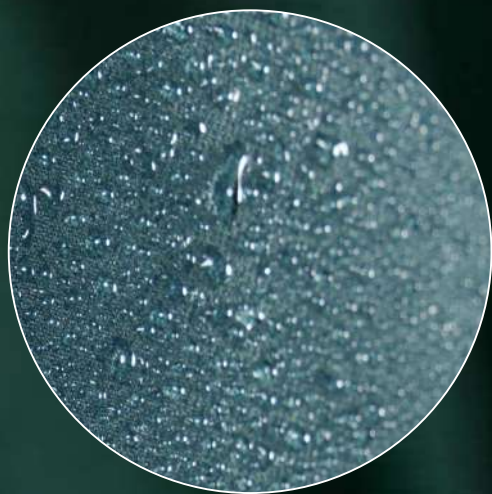
Joustava ja erittäin kulutuksenkestävä kangas.



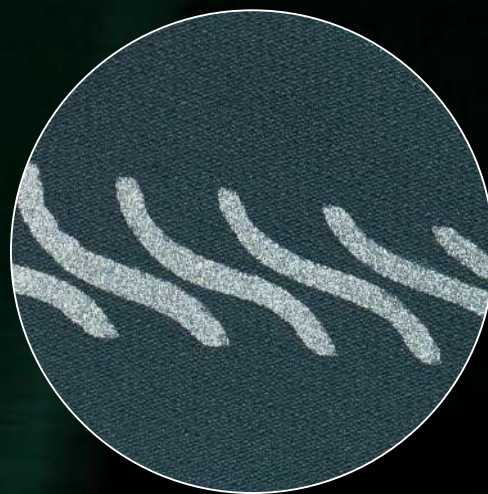
Erittäin kulutuksenkestävät CORDURA®-polvitaskut.



Riipputaskuja on helppo lisätä.



Vettä ja likaa hylkivä.



Suunniteltu näkyväksi.



**KULUTUKSENKESTÄVÄT  
JA KEVYET YLÄOSAT,  
JOISSA ON HYVÄ TEHDÄ  
TÖITÄ**



Talvitakki  
22035





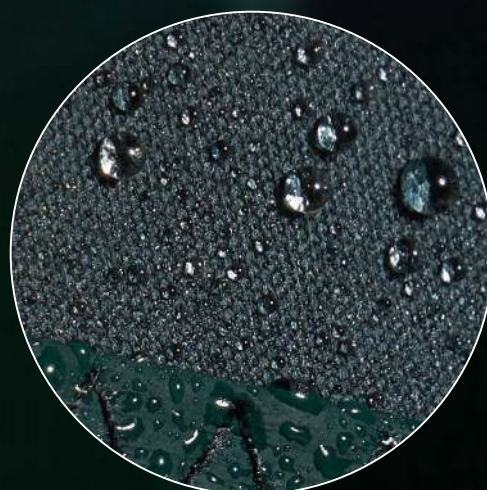
Hupun läpinäkyvät osat parantavat näkyvyyttä.



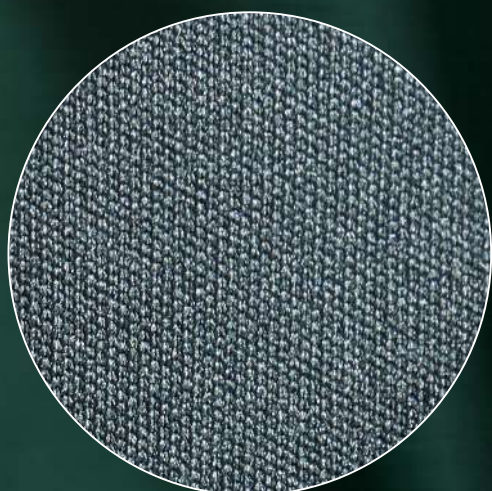
Eristävä CLIMASCOT®-vuori.



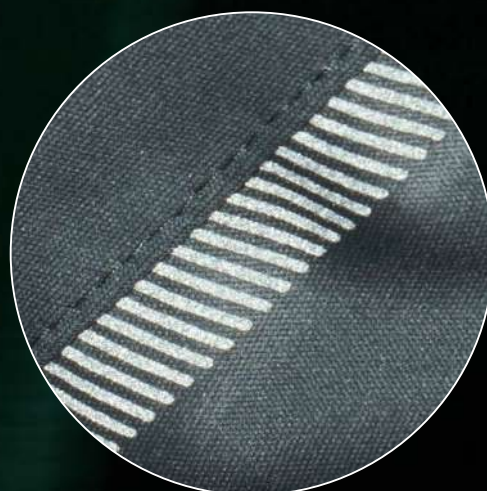
erittäin kevyt ja joustava.



Hengittävä, tuulen- ja vedenpitävä.



Päämateriaalissa on paljon uusiopolyesteriä.



Suunniteltu näkyväksi.





MASCOT

CAMPUS

**22035-657 Talvitakki**  
100 % kierrätetty polyesteri, 200 g/m<sup>2</sup>

- erittäin kevyt ja joustava.
- Hengittävä, tuulen- ja vedenpitävä.
- Eristävä CLIMASCOT®-vuori.
- Hupun läpinäkyvät osat parantavat näkyvyyttä.
- Heijastimet hihoissa.



34 metsänvihreä



06 valkoinen



89 kivenharmaa



010 syvä tummansininen



09 musta

### 22045-657 Talvitakki

100 % kierrätetty polyesteri, 200 g/m<sup>2</sup>

- Naisille suunniteltu malli istuu paremmin.
- erittäin kevyt ja joustava.
- Hengittävä, tuulen- ja vedenpitävä.
- Eristävä CLIMASCOT®-vuori.
- Hupun läpinäkyvät osat parantavat näkyvyyttä.
- Heijastimet hihoissa.



010 syvä tummansininen



34 metsänvihreä



06 valkoinen



09 musta

22335-624 Talvitakki  
100 % polyesteri, 220 g/m<sup>2</sup>

- Erittäin kevyt, kulutuksenkestävä ja joustava.
- Hengittävä, tuulen- ja vedenpitävä.
- Eristävä CLIMASCOT®-vuori.



89 kivenharmaa



34 metsänvihreä



06 valkoinen



010 syvä tummansininen



09 musta

**22435-231 Talvitakki**  
100 % polyesteri, 210 g/m<sup>2</sup>

- Hengittävä, tuulen- ja vedenpitävä.
- Eristävä CLIMASCOT®-vuori.



06 valkoinen



34 metsänvihreä



89 kivenharmaa



010 syvä tummansininen



09 musta

**HUPUN LÄPINÄKYVÄT  
OSAT PARANTAVAT  
NÄKYVYYTTÄ**



### 22001-657 Kuoritakki

100 % kierrätetty polyesteri, 200 g/m<sup>2</sup>

- erittäin kevyt ja joustava.
- Hengittävä, tuulen- ja vedenpitävä.
- Hupun läpinäkyvät osat parantavat näkyvyyttä.
- Heijastimet hihoissa ja takin selässä.



09 musta



34 metsänvihreä



06 valkoinen



89 kivenharmaa



010 syvä tummansininen

### 22011-657 Kuoritakki

100 % kierrätetty polyesteri, 200 g/m<sup>2</sup>

- Naisille suunniteltu malli istuu paremmin.
- erittäin kevyt ja joustava.
- Hengittävä, tuulen- ja vedenpitävä.
- Hupun läpinäkyvät osat parantavat näkyvyyttä.
- Heijastimet hihoissa ja takin selässä.



34 metsänvihreä



010 syvä tummansininen



09 musta

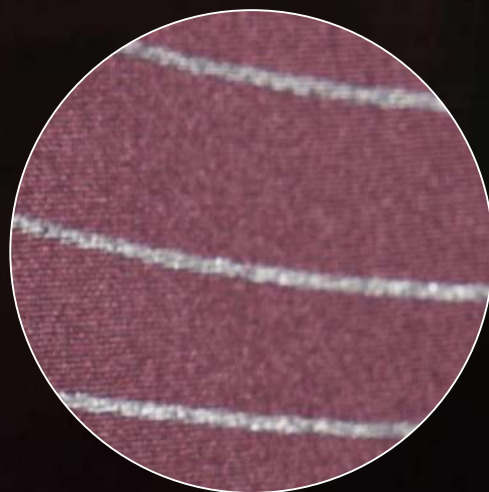
Takki  
22015



# UNIKIT YKSITYISKOHDAT



Erittäin kevyt, kulutuksenkestävä ja joustava.



Suunniteltu näkyväksi.



Kevyt ja ilmava eriste kokonaan kierrätetystä polyesteristä.



Vettä ja likaa hylkivä.

### 22015-617 Takki

86 % kierrätetty polyamidi/14 % elastaani, 126 g/m<sup>2</sup>

- Joustavuus parantaa liikkumisen vapautta.
- Kevyt ja ilmava eriste kokonaan kierrätetystä polyesteristä.
- Hengittävä.
- Vettä ja likaa hylkivä.
- Heijastimet takin selässä.



24 syksynpunainen



34 metsänvihreä



22 viininpunainen



89 kivenharmaa



010 syvä tummansininen



09 musta

### 22025-617 Takki

86 % kierrätetty polyamidi/14 % elastaani, 126 g/m<sup>2</sup>

- Naisille suunniteltu malli istuu paremmin.
- Joustavuus parantaa liikunnan vapautta.
- Kevyt ja ilmava eriste kokonaan kierrätetystä polyesteristä.
- Hengittävä.
- Heijastimet takin selässä.
- Vettä ja likaa hylkivä.



09 musta



010 syvä tummansininen



## 22115-607 Takki

86 % kierrätetty polyamidi/14 % elastaani, 130 g/m<sup>2</sup>

- Joustavuus parantaa liikkumisen vapautta.
- Kevyt ja ilmava eriste kokonaan kierrätetystä polyesteristä.
- Hengittävä.
- Vettä ja likaa hylkivä.
- Heijastimet takin selässä.



010 syvä tummansininen



34 metsänvihreä



89 kivenharmaa



09 musta

### 22215-607 Takki huppu

86 % kierrätetty polyamidi/14 % elastaani, 130 g/m<sup>2</sup>

- Joustavuus parantaa liikkumisen vapautta.
- Kevyt ja ilmava eriste kokonaan kierrätetystä polyesteristä.
- Hengittävä.
- Vettä ja likaa hylkivä.
- Heijastimet takin selässä.



34 metsänvihreä



89 kivenharmaa



010 syvä tummansininen



09 musta

**22315-318 Lämpötakki**  
100 % polyesteri, 260 g/m<sup>2</sup>

- Eristävä CLIMASCOT®-vuori.
- Hengittävä.
- Sivujen ja rinnan joustava kangas lisää liikkumisen vapautta.
- Vettä ja likaa hylkivä.



22 viinipunainen



34 metsänvihreä



24 syksynpunainen



06 valkoinen



89 kivenharmaa



010 syvä tummansininen



09 musta

22365-318 Lämpöliivi  
100 % polyesteri, 260 g/m<sup>2</sup>

- Eristävä CLIMASCOT®-vuori.
- Hengittävä.
- Sivujen ja rinnan joustava kangas lisää liikkumisen vapautta.
- Vettä ja likaa hylkivä.



89 kivenharmaa



34 metsänvihreä



24 syksypunainen



22 viinipunainen



06 valkoinen



010 syvä tummansininen



09 musta

**22325-318 Lämpötakki**  
100 % polyesteri, 260 g/m<sup>2</sup>

- Naisille suunniteltu malli istuu paremmin.
- Eristävä CLIMASCOT®-vuori.
- Hengittävä.
- Sivujen ja rinnan joustava kangas lisää liikkumisen vapautta.
- Vettä ja likaa hylkivä.



010 syvä tummansininen



09 musta



06 valkoinen

**22375-318 Lämpöliivi**  
100 % polyesteri, 260 g/m<sup>2</sup>

- Naisille suunniteltu malli istuu paremmin.
- Eristävä CLIMASCOT®-vuori.
- Hengittävä.
- Sivujen ja rinnan joustava kangas lisää liikkumisen vapautta.
- Vettä ja likaa hylkivä.



010 syvä tummansininen



09 musta



06 valkoinen



## 22201-615 Takki

50 % polyamidi/50 % kierrätetty polyesteri, 185 g/m<sup>2</sup>

- Erittäin kevyt ja joustava.
- Tuulenpitävä ja vettähyökyvä.
- Hengittävä.



89 kivenharmaa



34 metsänvihreä



85 kivensininen



22 viininpunainen



24 syksynpunainen



06 valkoinen



010 syvä tummansininen



09 musta

### 22111-615 Naisten takit

50 % polyamidi/50 % kierrätetty polyesteri, 185 g/m<sup>2</sup>

- Naisille suunniteltu malli istuu paremmin.
- Erittäin kevyt ja joustava.
- Tuulenpitävä ja vettähylkivä.
- Hengittävä.



010 syvä tummansininen



34 metsänvihreä



09 musta



06 valkoinen



“

Nämä työvaatteet ovat todella kulutuksenkestävät ja tuntuvat erittäin mukavilta päällä.

*Morten, puutarhuri ja testikäyttäjä*



### 22086-662 Softshell takki huppu

49 % kierrätetty polyesteri/15 % polyesteri/24 % polyamidi/12 % elastaani, 470 g/m<sup>2</sup>

- Uskomattoman kulutuksenkestävä ja erittäin hengittävä.
- Joustavuus parantaa liikkumisen vapautta.
- Vettä ja likaa hylkivä.
- Huppu istuu päässä tiukasti.



09 musta



34 metsänvihreä



89 kivenharmaa



010 syvä tummansininen

### 22085-662 Softshell-takki

49 % kierrätetty polyesteri/15 % polyesteri/24 % polyamidi/12 % elastaani, 470 g/m<sup>2</sup>

- Uskomattoman kulutuksenkestävä ja erittäin hengittävä.
- Joustavuus parantaa liikkumisen vapautta.
- Vettä ja likaa hylkivä.



34 metsänvihreä



010 syvä tummansininen



89 kivenharmaa



09 musta

**22102-649 Softshell takki huppu**

61 % kierrätetty polyesteri/36 % polyesteri/3 % elastaani, 305 g/m<sup>2</sup>

- Tuulenpitävä ja vettähykivä.
- Hengittävä.
- Huppu istuu päässä tiukasti.



010 syvä tummansininen



89 kivenharmaa

09 musta

**22302-649 Softshell-takki**

61 % kierrätetty polyesteri/36 % polyesteri/3 % elastaani, 305 g/m<sup>2</sup>

- Tuulenpitävä ja vettähylkivä.
- Hengittävä.



89 kivenharmaa



06 valkoinen



010 syvä tummansininen



09 musta

**22386-365 Huppari vetoketjulla**

65 % polyesteri/27 % puuvilla/8 % PU, 320 g/m<sup>2</sup>

- Tuulenpitävä kalvo.
- Vettä ja likaa hylkivä.
- Kulutuksenkestävät vahvikkeet kyynärpäissä.



09 musta



54 pähkinänruskea



010 syvä tummansininen

**22486-378 Huppari vetoketjulla**  
60 % puuvilla/40 % polyesteri, 450 g/m<sup>2</sup>

- Erittäin kulutuksenkestävä.
- Paksumpi kangas.
- Pehmeä sisäpinta.



22 viinipunainen



34 metsänvihreä



24 syksynpunainen



06 valkoinen



89 kivenharmaa



54 pähkinänruskea



010 syvä tummansininen



09 musta

22603-681 Fleece huppari vetoketjulla  
100 % kierrätetty polyesteri, 265 g/m<sup>2</sup>

- Mukavan tuntuinen ja hyvin istuva.
- Huppu istuu päässä tiukasti.



22 viininpunainen



34 metsänvihreä



35 vaalea metsänvihreä



85 kivensininen



24 syksynpunainen



89 kivenharmaa



010 syvä tummansininen



09 musta

22503-681 Fleecepusero vetoketjulla  
100 % kierrätetty polyesteri, 265 g/m<sup>2</sup>

- Mukavan tuntuinen ja hyvin istuva.



34 metsänvihreä



35 vaalea metsänvihreä



22 viininpunainen



24 syksynpunainen



89 kivenharmaa



010 syvä tummansininen



09 musta

85 kivensininen

22005-681 Fleecepusero lyhyellä vetoketjulla,  
vuori  
100 % kierrätetty polyesteri, 265 g/m<sup>2</sup>

- Tuulenpitävä kalvo.
- Mukavan tuntuinen ja hyvin istuva.



89 kivenharmaa



34 metsänvihreä



010 syvä tummansininen



09 musta

22105-681 Fleecepusero vetoketjulla, vuori  
100 % kierrätetty polyesteri, 265 g/m<sup>2</sup>

- Tuulenpitävä kalvo.
- Mukavan tuntuinen ja hyvin istuva.



34 metsänvihreä



89 kivenharmaa



010 syvä tummansininen



09 musta





**YHTEENSOPIVAA  
TYYLIÄ  
PALJON ERI VÄREJÄ**

**22585-608 Fleecepusero vetoketjulla**  
89 % kierrätetty polyesteri/11 % elastaani, 360 g/m<sup>2</sup>

- Vettä ja likaa hylkivä.
- Mukavan tuntuinen ja hyvin istuva.



54 pähkinänruskea



# 10 VÄRIT



35 vaalea metsänvihreä



34 metsänvihreä



85 kivensininen



22 viininpunainen



24 syksynpunainen



06 valkoinen



89 kivenharmaa



010 syvä tummansininen



09 musta

**22586-608 Fleecepusero huppu**

89 % kierrätetty polyesteri/11 % elastaani, 360 g/m<sup>2</sup>

- Vettä ja likaa hylkivä.
- Mukavan tuntuinen ja hyvin istuva.
- Huppu istuu päässä tiukasti.



35 vaalea metsänvihreä



34 metsänvihreä



85 kivensininen



24 syksynpunainen



22 viinipunainen



54 pähkinäruskea



89 kivenharmaa



010 syvä tummansininen



09 musta

A close-up photograph of a dark, textured fabric, possibly a jacket or tent material, covered in numerous small water droplets. The droplets are scattered across the surface, reflecting light and creating a shimmering effect. The fabric has a fine, woven texture. The overall color palette is dark, with shades of black and deep blue, contrasted by the bright highlights on the water droplets.

VETTÄHYLKIVÄ

22553-608 Fleecepusero vetoketjulla  
89 % kierrätetty polyesteri/11 % elastaani, 360 g/m<sup>2</sup>

- Naisille suunniteltu malli istuu paremmin.
- Vettä ja likaa hylkivä.
- Mukavan tuntuinen ja hyvin istuva.



010 syvä tummansininen



34 metsänvihreä



06 valkoinen



09 musta







**22186-608 Fleece huppari**

89 % kierrätetty polyesteri/11 % elastaani, 360 g/m<sup>2</sup>

- Vettä ja likaa hylkivä.
- Mukavan tuntuinen ja hyvin istuva.



89 kivenharmaa



34 metsänvihreä



85 kivensininen



24 syksynpunainen



22 viininpunainen



010 syvä tummansininen



09 musta

**22286-608 Fleece huppari**

89 % kierrätetty polyesteri/11 % elastaani, 360 g/m<sup>2</sup>

- Vettä ja likaa hylkivä.
- Mukavan tuntuinen ja hyvin istuva.



24 syksynpunainen



34 metsänvihreä



85 kivensininen



22 viininpunainen



89 kivenharmaa



010 syvä tummansininen



09 musta

**22986-280 Huppari**

60 % puuvilla/40 % polyesteri, 310 g/m<sup>2</sup>

- Mukavan tuntuinen ja hyvin istuva.



34 metsänvihreä



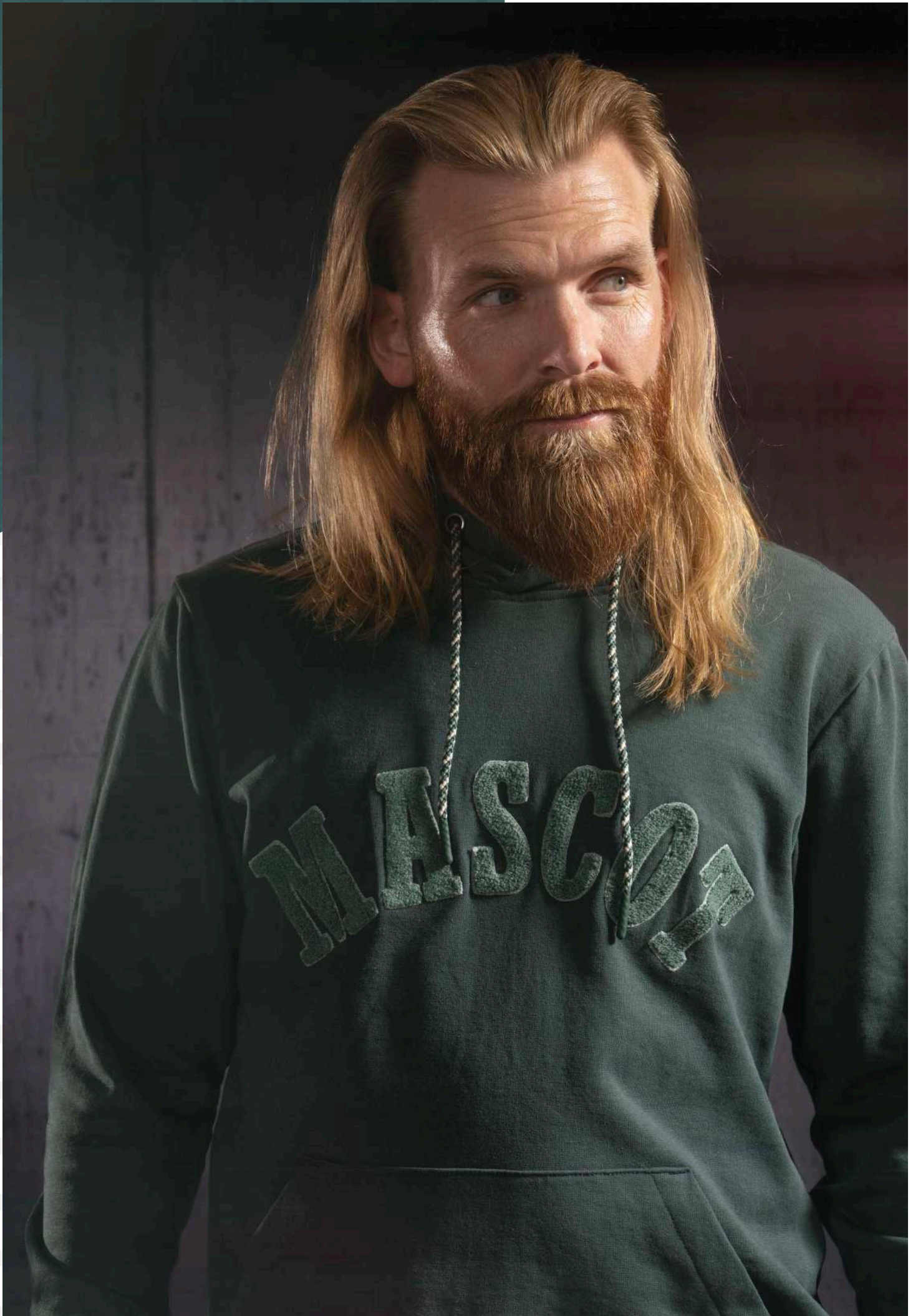
89 kivenharmaa



010 syvä tummansininen



09 musta



22465-682 Nukka liivi vetoketjulla  
80 % kierrätetty polyesteri/20 % polyesteri, 460 g/m<sup>2</sup>

- Kevyesti eristetty eli sopii välikerrokseksi tai keväällä uloimmaksi kerrokseksi.



89 kivenharmaa



34 metsänvihreä



22 viininpunainen



24 syksynpunainen



54 pähkinänruskea



010 syvä tummansininen



09 musta

A man with brown hair, wearing a grey fleece vest over a plaid shirt, is focused on applying a roll of yellow tape to his vest. He is outdoors, with a window and a door visible in the background. The vest has a dark grey panel on the chest with a logo. The scene is lit with natural light, and the overall tone is professional and practical.

“

Voin liikkua vapaasti ja tehdä  
työni ongelmitta.

*Jacob, puuseppä ja testikäyttäjä*

**22303-682 Nukka takki vetoketjulla**

80 % kierrätetty polyesteri/20 % polyesteri, 460 g/m<sup>2</sup>

- Kevyesti eristetty eli sopii välikerrokseksi tai keväällä uloimmaksi kerrokseksi.



22 viininpunainen



34 metsänvihreä



24 syksynpunainen



54 pähkinänruskea



89 kivenharmaa



010 syvä tummansininen



09 musta

**23004-682 Nukka paita**

80 % kierrätetty polyesteri/20 % polyesteri, 460 g/m<sup>2</sup>

- Kevyesti eristetty eli sopii välikerrokseksi tai keväällä uloimmaksi kerrokseksi.



54 pähkinäruskea



34 metsänvihreä



24 syksynpunainen



22 viininpunainen



89 kivenharmaa



010 syvä tummansininen



09 musta

23104-446 Flanellipaita, nukkavuori  
60 % puuvilla/40 % polyesteri, 270 g/m<sup>2</sup>

- Paidassa on pörröfleecevuori.



899 kivenharmaa ruudullinen



399 metsänvihreä ruudullinen



298 syksynpunainen  
ruudullinen



299 viininpunainen  
ruudullinen



599 tumma hiekka  
ruudullinen



598 pähkinänruskea  
ruudullinen



199 syvä tummansininen  
ruudullinen



A man with a beard is walking on a roof under construction. He is wearing a long-sleeved plaid shirt in shades of maroon, grey, and white, and grey cargo pants with maroon accents. The background shows green trees and a clear sky.

“

Vaatteet tuntuvat todella mukavilta päällä – ja saavat minut näyttämään hyvältä!

*Morten, puuseppä ja testikäyttäjä*

**22904-446 Flanellipaita**

60 % puuvilla/40 % polyesteri, 270 g/m<sup>2</sup>

- Mukavan tuntuinen ja hyvin istuva.



399 metsänvihreä  
ruudullinen



199 syvä tummansininen  
ruudullinen



299 viininpunainen  
ruudullinen



298 syksynpunainen  
ruudullinen



599 tumma hiekka  
ruudullinen



598 pähkinänruskea  
ruudullinen

899 kivenharmaa  
ruudullinen

“

Tämä fleeecepusero  
on mielestäni tosi  
hyvännäköinen, ja se istuu  
hyvin.

*Mads, puuseppä ja testikäyttäjä*



22803-639 Mikrofleece pusero vetoketjulla  
100 % kierrätetty polyesteri, 220 g/m<sup>2</sup>

- Välikerros, joka lämmittää kylminä päivinä.



89 kivenharmaa



35 vaalea metsänvihreä



34 metsänvihreä



85 kivensininen



22 viininpunainen



24 syksynpunainen



010 syvä tummansininen



09 musta

22703-639 Mikrofleece pusero lyhyellä vetoketjulla  
100 % kierrätetty polyesteri, 220 g/m<sup>2</sup>

- Välikerros, joka lämmittää kylminä päivinä.



24 syksynpunainen



35 vaalea metsänvihreä



34 metsänvihreä



85 kivensininen



22 viininpunainen



89 kivenharmaa



010 syvä tummansininen



09 musta



KOSTEUTTA SIIRTÄVÄ ALIN  
KERROS

22681-618 T-Paita, pitkähihainen, lyhyellä  
vetoketjulla  
90 % kierrätetty polyesteri/10 % elastaani, 210 g/m<sup>2</sup>

- Kosteutta siirtävät.



34 metsänvihreä



06 valkoinen



89 kivenharmaa



010 syvä tummansininen



09 musta

**22482-618 T-Paita**

90 % kierrätetty polyesteri/10 % elastaani, 210 g/m<sup>2</sup>

- Kosteutta siirtävät.



06 valkoinen



34 metsänvihreä



89 kivenharmaa



010 syvä tummansininen



09 musta

**22481-618 T-Paita, pitkähihainen**

90 % kierrätetty polyesteri/10 % elastaani, 210 g/m<sup>2</sup>

- Kosteutta siirtävät.



89 kivenharmaa



34 metsänvihreä



06 valkoinen



010 syvä tummansininen



09 musta

22281-461 T-Paita, pitkähihainen  
90 % polyesteri/10 % elastaani, 210 g/m<sup>2</sup>



89 kivenharmaa



34 metsänvihreä



22 viininpunainen



06 valkoinen



80 hopeanharmaa



010 syvä tummansininen



09 musta

**22282-461 T-Paita**

90 % polyesteri/10 % elastaani, 210 g/m<sup>2</sup>



22 viinipunainen



34 metsänvihreä



06 valkoinen



80 hopeanharmaa



89 kivenharmaa



010 syvä tummansininen



09 musta





22581-983 T-Paita, pitkähihainen  
100 % orgaaninen puuvilla, 175 g/m<sup>2</sup>

- Tyylikäs istuvuus olkapäissä.
- Premium T-Paita, trendikäs ilme.



100% LUOMU-  
PUUVILLA



032 pölyisen vihreä



34 metsänvihreä



75 vaalea kivensininen



54 pähkinänruskea



06 valkoinen



89 kivenharmaa



010 syvä tummansininen



09 musta

## 22582-983 T-Paita

100 % orgaaninen puuvilla, 175 g/m<sup>2</sup>

- Tyylikäs istuvuus olkapäissä.
- Premium T-Paita, trendikäs ilme.



100% LUOMU-  
PUUVILLA



52 vaalea hiekka



34 metsänvihreä



032 pölyisen vihreä



75 vaalea kivensininen



54 pähkinänruskea



06 valkoinen



80 hopeanharmaa



89 kivenharmaa



010 syvä tummansininen



09 musta

A construction worker with long hair tied back, wearing a blue long-sleeved shirt and dark pants, is working on a brick wall. He is holding a tool in his right hand and a wooden plank in his left. The background shows a brick wall and a window. The text "YHTEENSOPIVAA TYYYLIÄ PALJON ERI VÄREJÄ" is overlaid on the image.

YHTEENSOPIVAA TYYYLIÄ  
PALJON ERI VÄREJÄ

20384-788 Svetari

60 % orgaaninen puuvilla/40 % kierrätetty polyesteri, 310 g/m<sup>2</sup>



60% LUOMU-  
PUUVILLA



40%  
KIER-  
rätetty  
päämateriaali



22  
viininpunainen



35 vaalea  
metsänvihreä



34 metsänvihreä



85 kivensininen



24  
syksypunainen



54  
pähkinänruskea



06 valkoinen



56 tumma hiekka



08 meleerattu  
harmaa



89 kivenharmaa



18 tumma  
antrasiitti



11  
koboltinsininen



010 syvä  
tummansininen



90 Syvä musta

17083-941 Piképaita  
100 % polyesteri, 165 g/m<sup>2</sup>

- Hikeä siirtävä ja nopeasti kuivuva CoolDry.



89 kivenharmaa



34 metsänvihreä



06 valkoinen



85 kivensininen



18 tumma  
antrasiitti



010 syvä  
tummansininen



09 musta

## 20482-786 T-Paita

60 % orgaaninen puuvilla/40 % kierrätetty polyesteri, 160 g/m<sup>2</sup>



60% LUOMU-  
PUUVILLA



40%  
KIER-  
rätetty  
päämateriaali



24  
syksynpunainen



85 kivensininen



75 vaalea  
kivensininen



34 metsänvihreä



032 pölyisen  
vihreä



35 vaalea  
metsänvihreä



22 viininpunainen



54  
päähkinäruskea



06 valkoinen



56 tumma hiekka



80 hopeanharmaa



08 meleerattu  
harmaa



89 kivenharmaa



18 tumma  
antrasiitti



11  
koboltinsininen



010 syvä  
tummansininen



90 Syvä musta

20492-786 T-Paita

60 % orgaaninen puuvilla/40 % kierrätetty polyesteri, 160 g/m<sup>2</sup>



60% LUOMU-  
PUUVILLA



85 kivensininen



34 metsänvihreä



22 viininpunainen



24  
syksynpunainen



06 valkoinen



08 meleerattu  
harmaa



89 kivenharmaa



18 tumma  
antrasiitti



11  
koboltinsininen



010 syvä  
tummansininen



90 Syvä musta



# YHTEENSOPIIVAT ASUSTEET

23050-647 Pipo

50 % kierrätetty polyesteri/50 % akryyli, 600 g/m<sup>2</sup>



24  
syksynpunainen



34 metsänvihreä



22 viininpunainen



54  
päähkinäruskea



80 hopeanharmaa



89 kivenharmaa



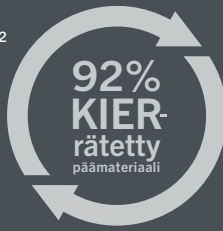
010 syvä  
tummansininen



09 musta

### 22850-602 Lippalakki

92 % kierrätetty polyesteri/8 % elastaani, 300 g/m<sup>2</sup>



89 kivenharmaa



34 metsänvihreä

010 syvä  
tummansininen

09 musta

### 20650-610 Pipo

100 % kierrätetty polyesteri, 260 g/m<sup>2</sup>



34 metsänvihreä



14 hi-vis  
oranssi

17 hi-vis  
keltainen

222 hi-vis  
punainen



22  
viininpunainen



24  
syksynpunainen



54  
pätkinänruskea



89 kivenharmaa



010 syvä  
tummansininen



09 musta



**MASCO  
WORKWEAR**



# USEITA LOGOVAIHTOEHTOJA

## Painatukset ja brodeeraukset

Painatukset ja brodeeraukset onnistuvat helposti kaikenlaisiin tuotteisiin. Koska MASCOT huolehtii näistä työvaiheista itse, toimitusajat pysyvät lyhyinä.



## Avaimet käteen -ratkaisu

Maailman parhaat työvaatteet ovat kokonaispaketti. MASCOTissa pakettiin kuuluvat myös loistava asiakaspalvelu, tehokas logistiikka ja toimitusvarmuus.



## Aikaa säästävä tilausprosessi

MASCOT® SmartStorea käytettäessä vaatetilausten tekemiseen ei kulu turhaa aikaa. Logistiikka- ja tilausjärjestelmä tekee tilaamisesta ja tilausten käsittelystä helppoa, nopeaa ja virheetöntä.



## Maailmanlaajuinen ratkaisu

Onko organisaatiollanne työntekijöitä useissa maissa? MASCOT yksinkertaistaa työvaatteiden hankintaa kaikki työntekijät kattavalla maailmanlaajuisella hankintaratkaisulla.



## Hyvä toimitusvarmuus

Yli 98 % kaikista tuotteista lähetetään huippumodernista, täysin automatisoidusta logistiikkakeskuksestamme 24 tunnin kuluessa tilauksesta. Toimituksista huolehtivat Euroopan suurimpiin ja luotettavimpiin kuuluvat kuljetusyritykset, joten lähetykset saapuvat nopeasti perille.



## Painatukset ja brodeeraukset

Painatukset ja brodeeraukset onnistuvat helposti kaikenlaisiin tuotteisiin. Koska MASCOT huolehtii näistä työvaiheista itse, toimitusajat pysyvät lyhyinä.



## Räätälöidyt ratkaisut

Tarvitseeko yrityksenne erikoistilauksia tai muita yksilöllisiä muokkauksia? MASCOT tarjoaa myös räätälöityjä ratkaisuja, jotta työvaatteet olisivat aina tarpeiden ja toiveiden mukaisia.

A man in grey work clothes is kneeling on one knee, working on an electrical panel. He is wearing a grey jacket, grey cargo pants with a tool belt, and black sneakers with white soles. The background is a dark, industrial setting.

MEILTÄ SAAT  
MUUTAKIN KUIN  
TUOTTEET



**MIX & MATCH**



**MASCOT®**

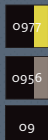
**CUSTOMIZED**

**FOOTWEAR**

# YHDISTÄ TYÖVAATTEESI SAMANVÄRISIIN TURVAKENKIIN



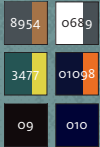
F1680-704  
S3S SR FO ESD  
EU-koot: 36-48 |  
Koko 42: 511 g



F1681-704  
S3S SR FO ESD  
EU-koot: 36-48 |  
Koko 42: 566 g



**F1601-909**  
**S1PS SR FO ESD**  
 EU-koot: 36-48 |  
 Koko 42: 528 g



**F0650-704**  
**S1PL SR FO ESD**  
 EU-koot: 36-48 |  
 Koko 42: 482 g



**F1600-909**  
**S1PS SR FO ESD**  
 EU-koot: 36-48 |  
 Koko 42: 536 g



**F0660-709**  
**S1PL SR FO ESD**  
 EU-koot: 36-48 |  
 Koko 42: 498 g



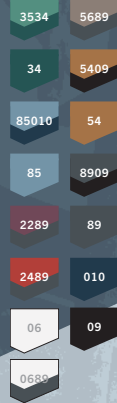
**F1690-704**  
**S3S SR FO ESD**  
 EU-koot: 36-48 |  
 Koko 42: 466 g



# MASCOT® CUSTOMIZED -HOUSUT

## 605

**22279-605 Housut**  
 polvitaskuilla  
 89 % kierrätetty  
 polyamidi/11 % elastaani,  
 180 g/m<sup>2</sup>



**22079-605 Housut**  
 polvitaskuilla  
 89 % kierrätetty  
 polyamidi/11 % elastaani,  
 180 g/m<sup>2</sup>



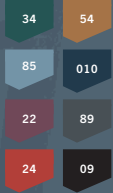
**22278-605 Housut**  
 polvitaskuilla  
 89 % kierrätetty  
 polyamidi/11 % elastaani,  
 180 g/m<sup>2</sup>



**22078-605 Housut**  
 polvitaskuilla  
 89 % kierrätetty  
 polyamidi/11 % elastaani,  
 180 g/m<sup>2</sup>



**22059-605 Tekniset housut**  
 89 % kierrätetty  
 polyamidi/11 % elastaani,  
 180 g/m<sup>2</sup>



**22058-605 Tekniset housut**  
 89 % kierrätetty  
 polyamidi/11 % elastaani,  
 180 g/m<sup>2</sup>



**22249-605 ¾-housut**  
 polvitaskuilla  
 89 % kierrätetty  
 polyamidi/11 % elastaani,  
 180 g/m<sup>2</sup>



**22149-605 Shortsit**  
 89 % kierrätetty  
 polyamidi/11 % elastaani,  
 180 g/m<sup>2</sup>



# 311

**22379-311 Housut polvitaskuilla**  
92 % polyamidi/8 % elastaani, 235 g/m<sup>2</sup>

3534	5689
34	5409
85010	54
85	8909
2289	89
2489	010
0689	09



# 230

**22479-230 Housut polvitaskuilla**  
50 % puuvilla/50 % polyesteri, 205 g/m<sup>2</sup> twilli

3534	5689
34	5409
85010	54
85	8909
2289	89
2489	010
0689	09



**22069-311 Combi haalari polvitaskuilla**  
92 % polyamidi/8 % elastaani, 235 g/m<sup>2</sup>

5409
89
010
09



**25149-230 Shortsit**  
50 % puuvilla/50 % polyesteri, 205 g/m<sup>2</sup> twilli

0689
5689
5409
8909
010
09



**22378-311 Housut polvitaskuilla**  
92 % polyamidi/8 % elastaani, 235 g/m<sup>2</sup>

34
89
010
09
06



# 652

**22179-652 Housut polvitaskuilla**  
93 % kierrätetty polyamidi/7 % elastaani, 316 g/m<sup>2</sup>

34
89
010
09



Valitse MASCOT® CUSTOMIZED -mallistosta omiin työtehtäviisi sopivat housut. Tuotteen ominaisuuksien lisäksi myös kangaslaadut voivat ohjata kohti optimaalista ratkaisua.

# YLÄOSIA JOKA SÄÄHÄN

22035-657

Talvitakki

100 % kierrätetty  
polyesteri,  
200 g/m<sup>2</sup>

34

06

89

010

09



22102-649 Softshell

takki huppu

61 % kierrätetty  
polyesteri/36 %  
polyesteri/3 % elastaani,  
305 g/m<sup>2</sup>

89

010

09



22335-624 Talvitakki

100 % polyesteri,  
220 g/m<sup>2</sup>

34

06

89

010

09



22302-649 Softshell-

takki

61 % kierrätetty  
polyesteri/36 %  
polyesteri/3 % elastaani,  
305 g/m<sup>2</sup>

06

89

010

09



22086-662 Softshell

takki huppu

49 % kierrätetty  
polyesteri/15 %  
polyesteri/24 %  
polyamidi/12 % elastaani,  
470 g/m<sup>2</sup>

34

89

010

09



22435-231 Talvitakki

100 % polyesteri,  
210 g/m<sup>2</sup>

34

06

89

010

09



22085-662 Softshell-

takki

49 % kierrätetty  
polyesteri/15 %  
polyesteri/24 %  
polyamidi/12 % elastaani,  
470 g/m<sup>2</sup>

34

89

010

09



**22001-657 Kuoritakki**  
100 % kierrätetty  
polyesteri, 200 g/m<sup>2</sup>

34

06

89

010

09



**22015-617 Takki**  
86 % kierrätetty  
polyamidi/14 % elastaani,  
126 g/m<sup>2</sup>

34

22

24

89

010

09



**22201-615 Takki**  
50 % polyamidi/50 %  
kierrätetty polyesteri,  
185 g/m<sup>2</sup>

85

34

22

24

06

89

010

09



**22215-607 Takki huppu**  
86 % kierrätetty  
polyamidi/14 % elastaani,  
130 g/m<sup>2</sup>

34

89

010

09



**22365-318 Lämpöliivi**  
100 % polyesteri,  
260 g/m<sup>2</sup>

34

22

24

06

89

010

09



**22115-607 Takki**  
86 % kierrätetty  
polyamidi/14 % elastaani,  
130 g/m<sup>2</sup>

34

89

010

09



**22315-318 Lämpötakki**  
100 % polyesteri,  
260 g/m<sup>2</sup>

34

22

24

06

89

010

09



# YLÄOSIA JOKA SÄÄHÄN

**22105-681 Fleecepusero**  
vetoketjulla, vuori  
100 % kierrätetty  
polyesteri, 265 g/m<sup>2</sup>



**22603-681 Fleece**  
huppari vetoketjulla  
100 % kierrätetty  
polyesteri, 265 g/m<sup>2</sup>



**22503-681 Fleecepusero**  
vetoketjulla  
100 % kierrätetty  
polyesteri, 265 g/m<sup>2</sup>



**22005-681 Fleecepusero**  
lyhyellä vetoketjulla,  
vuori  
100 % kierrätetty  
polyesteri, 265 g/m<sup>2</sup>



**22286-608 Fleece**  
huppari  
89 % kierrätetty  
polyesteri/11 % elastaani,  
360 g/m<sup>2</sup>



**22186-608 Fleece**  
huppari  
89 % kierrätetty  
polyesteri/11 % elastaani,  
360 g/m<sup>2</sup>



**22586-608 Fleecepusero**

**huppu**

89 % kierrätetty polyesteri/11 % elastaani, 360 g/m<sup>2</sup>



- 85
- 34
- 35
- 22
- 24
- 54
- 89
- 010
- 09

**22585-608 Fleecepusero**

**vetoketjulla**

89 % kierrätetty polyesteri/11 % elastaani, 360 g/m<sup>2</sup>



- 85
- 34
- 35
- 22
- 24
- 54
- 06
- 89
- 010
- 09

**22986-280 Huppari**

60 % puuvilla/40 % polyesteri, 310 g/m<sup>2</sup>



- 34
- 89
- 010
- 09

**22386-365 Huppari**

**vetoketjulla**

65 % polyesteri/27 % puuvilla/8 % PU, 320 g/m<sup>2</sup>



- 54
- 010
- 09

**22486-378 Huppari**

60 % puuvilla/40 % polyesteri, 450 g/m<sup>2</sup>



- 34
- 22
- 24
- 54
- 06
- 89
- 010
- 09

# YLÄOSIA JOKA SÄÄHÄN

**22303-682 Nukka takki  
vetoketjulla**  
80 % kierrätetty  
polyesteri/20 %  
polyesteri, 460 g/m<sup>2</sup>

- 34
- 22
- 24
- 54
- 89
- 010
- 09



**23004-682 Nukka paita**  
80 % kierrätetty  
polyesteri/20 %  
polyesteri, 460 g/m<sup>2</sup>

- 34
- 22
- 24
- 54
- 89
- 010
- 09



**22465-682 Nukka liivi  
vetoketjulla**  
80 % kierrätetty  
polyesteri/20 %  
polyesteri, 460 g/m<sup>2</sup>

- 34
- 22
- 24
- 54
- 89
- 010
- 09



**22904-446 Flanellipaita**  
60 % puuvilla/40 %  
polyesteri, 270 g/m<sup>2</sup>

- 199
- 399
- 299
- 298
- 899
- 599
- 598



**23104-446 Flanellipaita,  
nukkavuori**  
60 % puuvilla/40 %  
polyesteri, 270 g/m<sup>2</sup>

- 199
- 399
- 299
- 298
- 899
- 599
- 598



**22803-639 Mikrofleece  
pusero vetoketjulla**  
100 % kierrätetty  
polyesteri, 220 g/m<sup>2</sup>

- 85
- 34
- 35
- 22
- 24
- 89
- 010
- 09



**22703-639 Mikrofleece  
pusero lyhyellä  
vetoketjulla**  
100 % kierrätetty  
polyesteri, 220 g/m<sup>2</sup>

- 85
- 34
- 35
- 22
- 24
- 89
- 010
- 09



**22681-618 T-Paita,**  
pitkähihainen, lyhyellä  
vetoketjulla

90 % kierrätetty  
polyesteri/10 % elastaani,  
210 g/m<sup>2</sup>

- 34
- 06
- 89
- 010
- 09



**22482-618 T-Paita**

90 % kierrätetty  
polyesteri/10 % elastaani,  
210 g/m<sup>2</sup>

- 34
- 06
- 89
- 010
- 09



**22481-618 T-Paita,**  
pitkähihainen

90 % kierrätetty  
polyesteri/10 % elastaani,  
210 g/m<sup>2</sup>

- 34
- 06
- 89
- 010
- 09



**22581-983 T-Paita,**  
pitkähihainen  
100 % orgaaninen  
puuvilla, 175 g/m<sup>2</sup>

- 75
- 34
- 032
- 54
- 06
- 89
- 010
- 09



**22281-461 T-Paita,**  
pitkähihainen  
90 % polyesteri/10 %  
elastaani, 210 g/m<sup>2</sup>

- 34
- 22
- 06
- 80
- 89
- 010
- 09



**22582-983 T-Paita**  
100 % orgaaninen  
puuvilla, 175 g/m<sup>2</sup>

- 75
- 34
- 032
- 54
- 06
- 80
- 52
- 89
- 010
- 09



**22282-461 T-Paita**  
90 % polyesteri/10 %  
elastaani, 210 g/m<sup>2</sup>

- 34
- 22
- 06
- 80
- 89
- 010
- 09



# KEHITETTY YHDESSÄ NAISTEN KANSSA

Tutustu istuvuudeltaan naisille sopiviin tuotteisiin.



**22058-605 Tekniset housut**  
89 % kierrätetty polyamidi/11 % elastaani, 180 g/m<sup>2</sup>

34  
85  
010  
89  
09



**22278-605 Housut polvitaskuilla**  
89 % kierrätetty polyamidi/11 % elastaani, 180 g/m<sup>2</sup>

3534  
5409  
85010  
09



**22378-311 Housut polvitaskuilla**  
92 % polyamidi/8 % elastaani, 235 g/m<sup>2</sup>

34  
06  
89  
010  
09



**22078-605 Housut polvitaskuilla**  
89 % kierrätetty polyamidi/11 % elastaani, 180 g/m<sup>2</sup>

06  
0680



22045-657 Talvitakki  
100 % kierrätetty  
polyesteri, 200 g/m<sup>2</sup>

34

06

010

09



22011-657 Kuoritakki  
100 % kierrätetty  
polyesteri, 200 g/m<sup>2</sup>

34

010

09



22025-617 Takki  
86 % kierrätetty  
polyamidi/14 % elastaani,  
126 g/m<sup>2</sup>

010

09



22325-318 Lämpötakki  
100 % polyesteri, 260 g/m<sup>2</sup>

06

010

09



22111-615 Naisten takit  
50 % polyamidi/50 %  
kierrätetty polyesteri,  
185 g/m<sup>2</sup>

34

06

010

09



22553-608 Fleecepusero  
vetoketjulla  
89 % kierrätetty  
polyesteri/11 % elastaani,  
360 g/m<sup>2</sup>

34

06

010

09



22375-318 Lämpöliivi  
100 % polyesteri, 260 g/m<sup>2</sup>

06

010

09



**20384-788 Svetari**  
60 % orgaaninen  
puuvilla/40 %  
kierrätetty polyesteri,  
310 g/m<sup>2</sup>

85	56
34	08
35	18
22	89
24	11
54	010
06	90



**20492-786 T-Paita**  
60 % orgaaninen  
puuvilla/40 %  
kierrätetty polyesteri,  
160 g/m<sup>2</sup>

85	08
34	18
22	89
24	11
06	010
	90



**20482-786 T-Paita**  
60 % orgaaninen  
puuvilla/40 %  
kierrätetty polyesteri,  
160 g/m<sup>2</sup>

85	80
75	08
34	18
35	89
032	11
22	010
24	90
54	56
06	



**23050-647 Pipo**  
50 % kierrätetty  
polyesteri/50 %  
akryyli, 600 g/m<sup>2</sup>

34
22
24
54
80
89
010
09



**17083-941 Piképaita**  
100 % polyesteri,  
165 g/m<sup>2</sup>

85
89
34
18
010
90
06



**20650-610 Pipo**  
100 % kierrätetty  
polyesteri, 260 g/m<sup>2</sup>

34	14
22	17
24	222
54	
89	
010	
09	



**22850-602 Lippalakki**  
92 % kierrätetty  
polyesteri/8 %  
elastaani, 300 g/m<sup>2</sup>

34
89
010
09



# CLICK POCKET SYSTEM



06  
89

22950-012 Riipputaskut, maalari



09

22050-012 Riipputasku, käsityöläinen



09

22150-012 Riipputasku, sähköasentaja



06  
89  
010  
09

22550-012 Riipputaskut, sähköasentaja



09

23150-012 Riipputasku



09

22750-012 Riipputasku



06  
89  
010  
09  
34

22450-012 Riipputaskut, käsityöläinen



09

22250-012 Riipputasku



09

22650-009 Riipputasku



06  
89  
010  
09  
34

24050-012 Riipputaskut



09

24450-311 Kännykkätasku



09

24550-012 Riipputasku



89  
010  
09

24650-012 Riipputasku

## Mascot International A/S

Silkeborgvej 14 · DK-7442 Engesvang · Tanska  
info@mascot.fi · www.mascot.fi  
Puh. +45 87 24 47 00



MASCOT® on Mascot International A/S omistama rekisteröity tuotemerkki.  
Pidätämme oikeudet tuote- ja hinnanmuutoksiin, painovirheisiin, toimitusvaikeuksiin ja loppuunmyytyihin tuotteisiin.



[www.facebook.com/mascotworkwear](http://www.facebook.com/mascotworkwear)



[www.linkedin.com/company/mascot-workwear/](http://www.linkedin.com/company/mascot-workwear/)



[www.youtube.com/@mascotworkwear](http://www.youtube.com/@mascotworkwear)



[www.instagram.com/mascot\\_workwear/](http://www.instagram.com/mascot_workwear/)